

Datos Clave

+200

Clientes en todo el mundo.

+3000

Usuarios de todo el mundo.

25

Años de experiencia.

MCerts

Primer software de monitoreo en recibir esta certificación de calidad.

MonitorPro: Un Enfoque Inteligente para la Gestión de Datos Ambientales

MonitorPro es un sistema de gestión de bases de datos de clase mundial, dedicado a optimizar el monitoreo y la generación de informes ambientales. Desarrollado por **EHS Data**, **MonitorPro** ha sido utilizado por las principales empresas mineras de América Latina desde el 2007. Durante este tiempo, la compañía ha sido capaz de crear una solución líder en la industria gracias al desarrollo continuo del software basado en la última tecnología disponible, y brindando una atención al cliente personalizada.

Uno de los mayores retos a los que se enfrentan las organizaciones actualmente es proteger el medio ambiente minimizando los impactos negativos de sus actividades, satisfaciendo las crecientes exigencias normativas y reduciendo el uso de recursos. A través de la última tecnología disponible, **MonitorPro** no solo permite alcanzar estos objetivos, sino que además ofrece una visión integral del desempeño ambiental en todas las operaciones de su organización.



Vigilancia Ambiental en América Latina

En minería, como en muchas otras industrias, se requiere una estrategia ambiental integral para garantizar que se obtengan y mantengan los permisos ambientales. Hay varias etapas a lo largo de la vida útil de una mina que tienen diferentes impactos ambientales y, en consecuencia, diferentes enfoques de gestión.

Cada vez más, las empresas mineras latinoamericanas reconocen que una gestión cuidadosa de sus impactos ambientales es crucial para garantizar el cumplimiento ambiental y evitar las posibles multas y cierres de sitios que pueden derivarse de la falta de cumplimiento.

Las minas y sus procesos asociados en América Latina están bien regulados para garantizar que las operaciones no causen impactos negativos significativos para el medio ambiente. Estas regulaciones requieren que los operadores lleven a cabo programas de monitoreo rigurosos y continuos, lo que resulta en programas de monitoreo complejos. El Programador de Monitoreo de **MonitorPro** se adapta perfectamente a esto y simplifica tanto la configuración como el seguimiento y la completitud de los programas de monitoreo.

MonitorPro tiene un motor de reportes extremadamente flexible que permite a **EHS Data** desarrollar plantillas de reportes específicas y exportaciones personalizadas para cumplir con diferentes requisitos gubernamentales.

Permisos

Los permisos ambientales son esenciales para toda operación minera. Estos imponen condiciones que obligan a la operación a gestionar sus impactos ambientales de manera responsable. Existen múltiples organismos reguladores en todo el mundo que otorgan permisos. En general, al ser otorgados, surgen requerimientos para su mantención y renovación, incluyendo el monitoreo del sitio, la recopilación de datos ambientales y la presentación de informes específicos.

Etapas de Operación

1. Exploración
2. Construcción
3. Operación
4. Cierre y Monitoreo

Impactos ambientales

La tala de vegetación, los impactos sobre el patrimonio cultural, la alteración del suelo, el uso del agua, los derrames y otros accidentes ambientales, las pérdidas y daños al top-soil necesario para una eventual rehabilitación.

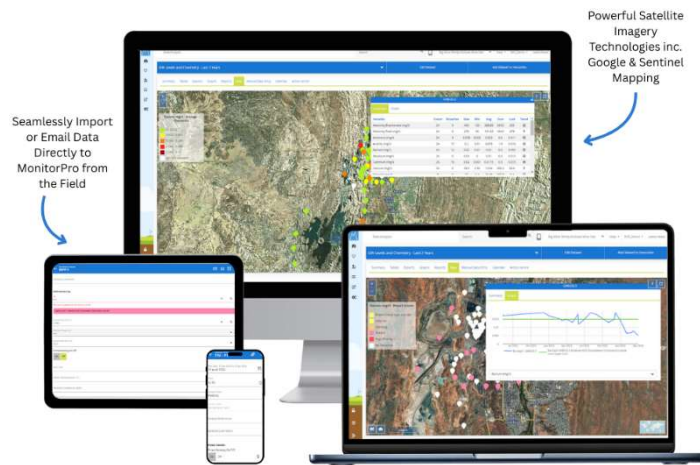
Perturbación del suelo, impactos sobre aguas subterráneas y superficiales, la emisión de polvo y ruidos y la generación de residuos.

Impactos sobre la calidad del aire, el ruido, los impactos de las aguas subterráneas y superficiales, el uso del agua, la deposición de las rocas estériles y la erosión resultante, el uso de productos químicos, los accidentes ambientales (por ejemplo, derrames) y la generación de residuos.

Filtraciones y efectos tóxicos de roca estéril y relaves; rehabilitación del lugar.



MonitorPro: Expertos en Sistemas de Gestión de Datos Ambientales



Cumplimiento Ambiental Sin Esfuerzo con MonitorPro

- Validación automática de datos.
- Fácil recopilación de datos en campo con **MP-Field**.
- Tableros de control personalizables.
- Aplicación altamente configurable.
- Seguimiento y Programación de Tareas.
- Importe datos desde emails directamente a **MonitorPro**.
- Tecnología de mapeo e imágenes satelitales.
- Reportes flexibles y personalizables.
- Gráficos y cálculos avanzados.
- Integración con aplicaciones externas.
- Software seguro y certificado.



MonitorPro ha sido utilizado desde el 2007 por grandes empresas de América Latina para la Gestión de los Recursos Naturales.

Al trabajar en estrecha colaboración con nuestros clientes durante este tiempo, el desarrollo continuo de **MonitorPro** ha creado una solución líder en la industria para los profesionales ambientales. La **comunidad de MonitorPro** en América Latina ha crecido a más de 8 grandes empresas involucradas en la Gestión de Recursos Naturales y actualmente se utiliza en más de 12 sitios.

"Varios de nuestros nuevos empleados han declarado que realmente extrañan utilizar MonitorPro, ya que ahora se dan cuenta de que les hizo la vida más fácil. Desean que su nuevo empleador realice esta inversión".

Gerente de Medio Ambiente - Cliente de Minería MonitorPro

MonitorPro puede ser utilizado en distintos idiomas. Esto es ideal cuando **MonitorPro** se implementa en múltiples sitios, o cuando los sitios y las oficinas corporativas necesitan soporte en diferentes idiomas.

- Los paquetes de idiomas en **MonitorPro** son totalmente configurables, y los usuarios pueden actualizar las traducciones predeterminadas para garantizar que los términos técnicos se traduzcan claramente, teniendo en cuenta las diferencias regionales o de país.
- Las preferencias de cada usuario se guardarán en su propio perfil.
- También se admiten diferentes formatos y configuraciones de fecha.



Ayudando a Nuestros Clientes de América Latina a Cumplir sus Objetivos Ambientales

Con soluciones confiables y flexibles desarrolladas en torno a las demandas ambientales de los profesionales de la minería en América Latina, nuestro equipo tiene la solución adecuada para usted. A lo largo de los años hemos trabajado en múltiples proyectos, brindando soluciones para ahorrarle tiempo a nuestros clientes, simplificar sus reportes y mantener sus datos seguros.

Trabajando junto con algunas de las mayores empresas corporativas de la industria minera, y proporcionando la mejor solución para gestionar sus datos ambientales, **MonitorPro** ofrece un proceso integral de contabilidad ambiental, altamente configurable y con una flexibilidad y escalabilidad increíbles.

